

Langpootmuggen en aanverwante families van Nederland, België en Luxemburg

Kris Peeters & Pjotr Oosterbroek

Tabel K: Kortvleugelig

1.a. Vleugel bij mannetje en vrouwtje sterk gereduceerd, veel korter dan haltere en niet meer als vleugel herkenbaar. Kleine (4-6 mm), licht- tot donkerbruine spinachtige diertjes (fig. K1). Winteractief (november-maart) en vaak rondlopend op de sneeuw.

Chionea (Sneeuwmuggen). 11-3.

In de Benelux tweesoorten, *C. lutescens* en *C. belgica*, beide zeldzaam, alleen te onderscheiden aan mannelijk genitaal; tabel met figs in Oosterbroek and Reusch, 2008 (PDF in CCW).

b. Vleugel alleen bij vrouwtje gereduceerd, minstens zo lang als de haltere en nog als vleugel herkenbaar inclusief adering.

2.

2.a. Antenne met 16 antenneleden (fig. K4, 5B). Lichaamslengte 6-11 mm.

3.

b. Antenne met 13 antenneleden (fig. K11). Lichaamslengte minimaal 9-16 mm.

4.

3.a. Vleugel kort, reikt ongeveer tot aan achterrand 1e achterlijfsegment (fig. K2-4). Lichaamslengte 9-11 mm.

Prionolabis hospes Bel-Lux, zeldzaam, 4-7; mannetje: tabel H

b. Vleugel langer, lengte enigszins variabel, reikend van begin 3e tot achterrand 4e achterlijfsegment (fig. K5A). Lichaamslengte 6-8 mm.

Idioptera pulchella Ned-Bel, lokaal, 5-8; mannetje: tabel D

4.a. Lichaamskleur min of meer uniform bruin tot zwart, soms voorste achterlijfsegmenten iets lichter gekleurd dan borststuk en rest van achterlijf. Vleugels normaal ontwikkeld en slechts bij een enkel vrouwtje niet verder reikend dan halverwege het achterlijf (fig. K6). Lichaamslengte 11-16 mm.

Nigrotipula nigra Ned-Bel-Lux, lokaal, 5-8; mannetje: tabel H

b. Lichaamskleur niet uniform bruin tot zwart. Vleugels duidelijk gereduceerd.

5.

5.a. Borststukrug bruingrijs tot grijs met brede gelijkmatig bruin gekleurde middenstreep en bruine zijstrepen. Vleugel kort, meestal niet verder reikend

dan tweede achterlijfsegment, soms tot vierde; vleugel aan uiteinde verbreed en afgerond met concentratie van sterk verkorte aders; costa opvallend verdikt en aan uiteinde met veel haarachtige borstels (fig. K7-9). Achterlijf bruingrijs, soms met vage bruine middenstreep. Ovipositor goed ontwikkeld, valve reikt to helft van cercus (fig. K7). Lichaamslengte 11-13 mm.

Tipula gimmerthali (midden)gebergte soort (300-2700 m),
niet bekend van Benelux, 9-10; mannetje: tabel H

b. Niet met deze combinatie van kenmerken.

6

6.a. Borststukrug bruin tot bruingrijs met een brede, lang driehoekige, gelijkmatig bruin gekleurde middenstreep, zijstrepen meestal afwezig (fig. K10, 12). Vleugel niet verder reikend dan vierde achterlijfsegment; vleugelrand niet opvallend bezet met haarachtige borstels (fig. K10, 12). Cercus en valve goed ontwikkeld (fig. K10-13). Lichaamslengte 9-11 mm.

Tipula pagana Ned-Bel-Lux, zeldzaam, 5-11; lokaal: tabel H

b. Borststukrug min of meer uniform van kleur, variërend van bruin tot grijs, strepen hooguit zwak aangezet. Vleugel kort, niet verder reikend dan iets voorbij achterrands eerste achterlijfsegment; vleugelrand, met uitzondering van onderste voorste helft, opvallend dicht bezet met haarachtige borstels. Cercus en valve kort (fig. K14). Lichaamslengte 9-13 mm.

Tipula autumnalis Ned, zeldzaam, 8-11; mannetje: tabel H

Afkortingen tekeningen en gebruikte fotos, met dank aan de fotografen.

GC: G. Calow

RA: R. Ahlburgh

IA: I. Altmann

T3: Theowald, 1973

MS9: Martinovsky & Stary 1969

V6: Vogtenhuber 1966

PO: P. Oosterbroek

vP: van Pijkeren

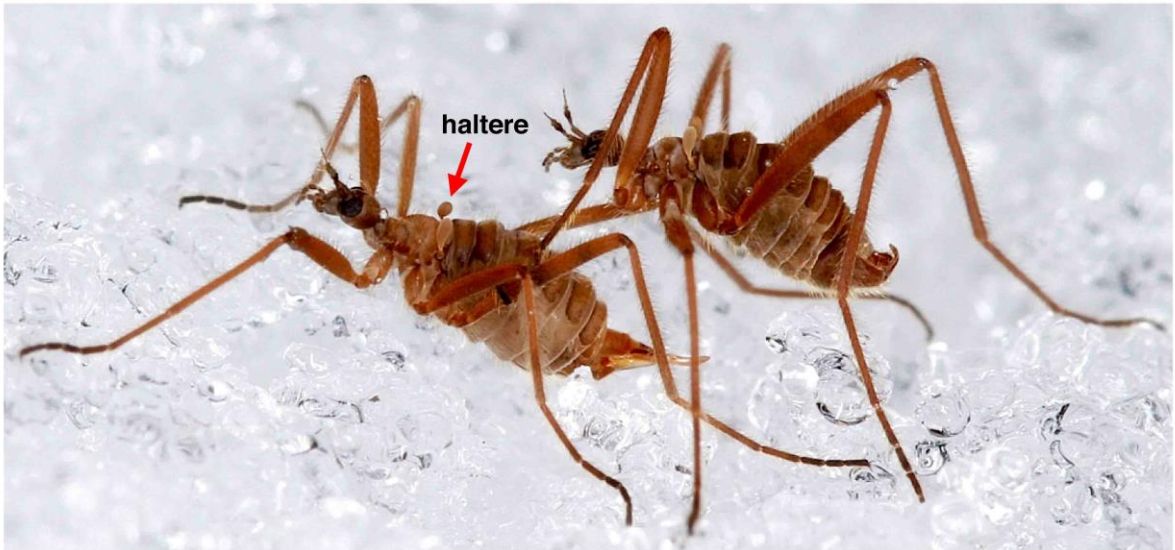
december 2014

Kris Peeters, Fortlaan 14, 2070 Zwijndrecht, België,

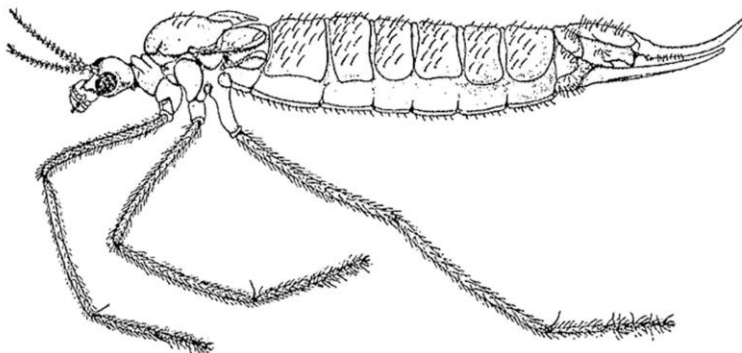
peeters.heyman@scarlet.be

Pjotr Oosterbroek, Sixhavenweg 25, 1021HG, Amsterdam, Nederland,

p.oosterbroek@chello.nl



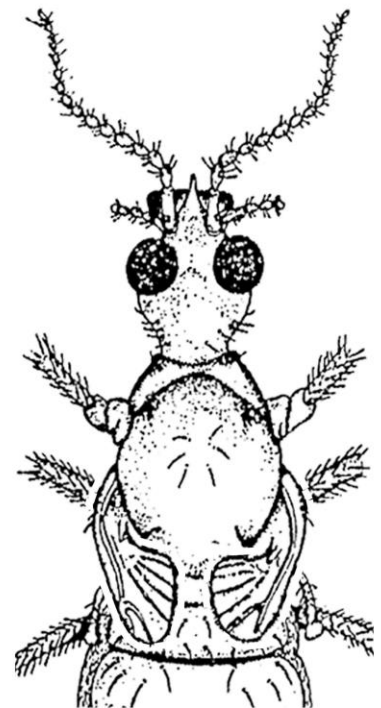
K1 *Chionea belgica*, man (rechts) en vrouw (links) (RA)



K2 *Prionolabis hospes*, vrouw (MS9)



K3 *Prionolabis hospes*, vrouw (IA)



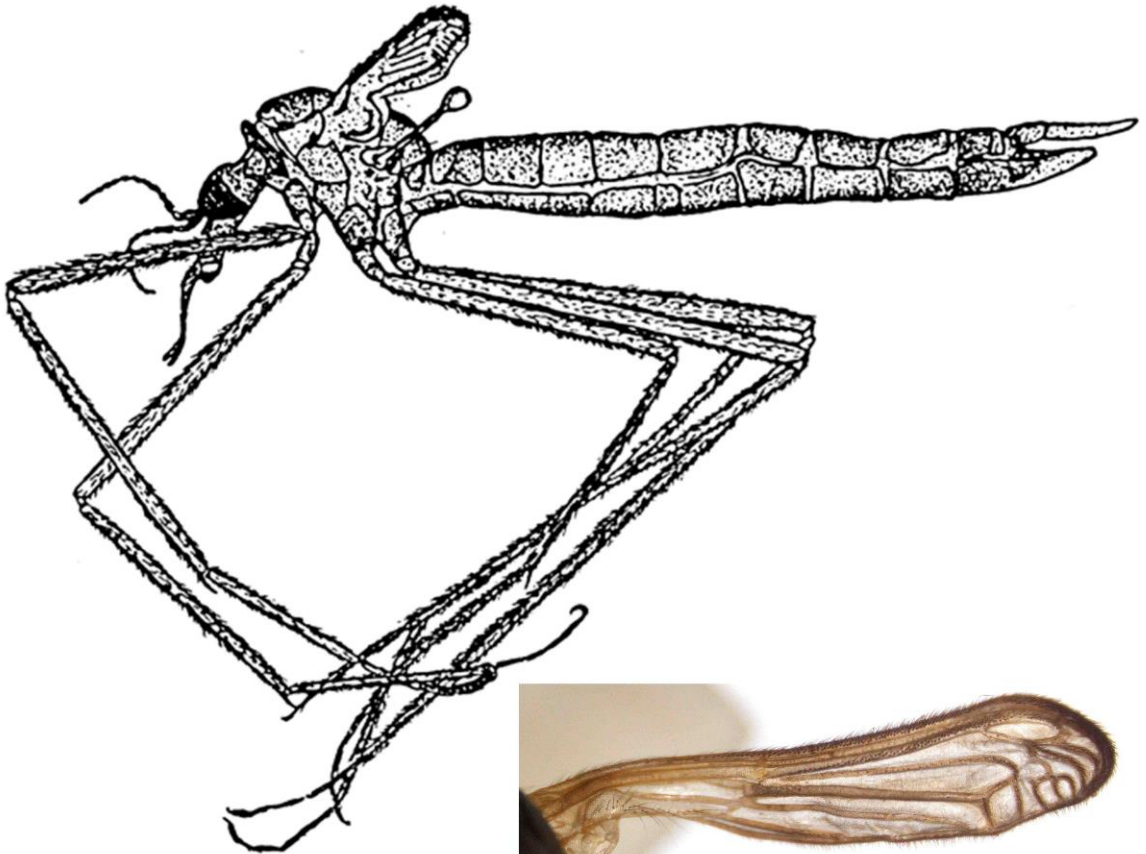
K4 *Prionolabis hospes*, vrouw, kop en borststuk (SM9)



K5 *Idioptera pulchella*, vrouw (PO), A Habitus, B Kop en antenna



K6 *Nigrotipula nigra*, vrouw (PO)



K7 *Tipula gimmerthali*, vrouw (V6)



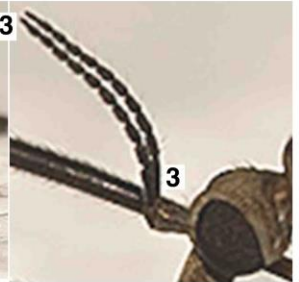
K8 *Tipula gimmerthali*, vrouw, vleugel (PO)



K9 *Tipula gimmerthali*, vrouw (PO)



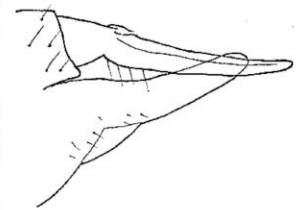
K10 *Tipula pagana*, vrouw (vP)



K11 *Tipula pagana*,
vrouw, antennes (vP)



K12 *Tipula pagana*, vrouw (GC)



K13 *Tipula pagana*,
ovipositor (T3)



K14 *Tipula autumnalis*, vrouw (PO)